



Gebiedsontwikkeling SchieDistrict

schaalsprong in wonen, werken,
bereikbaarheid en een leven lang ontwikkelen

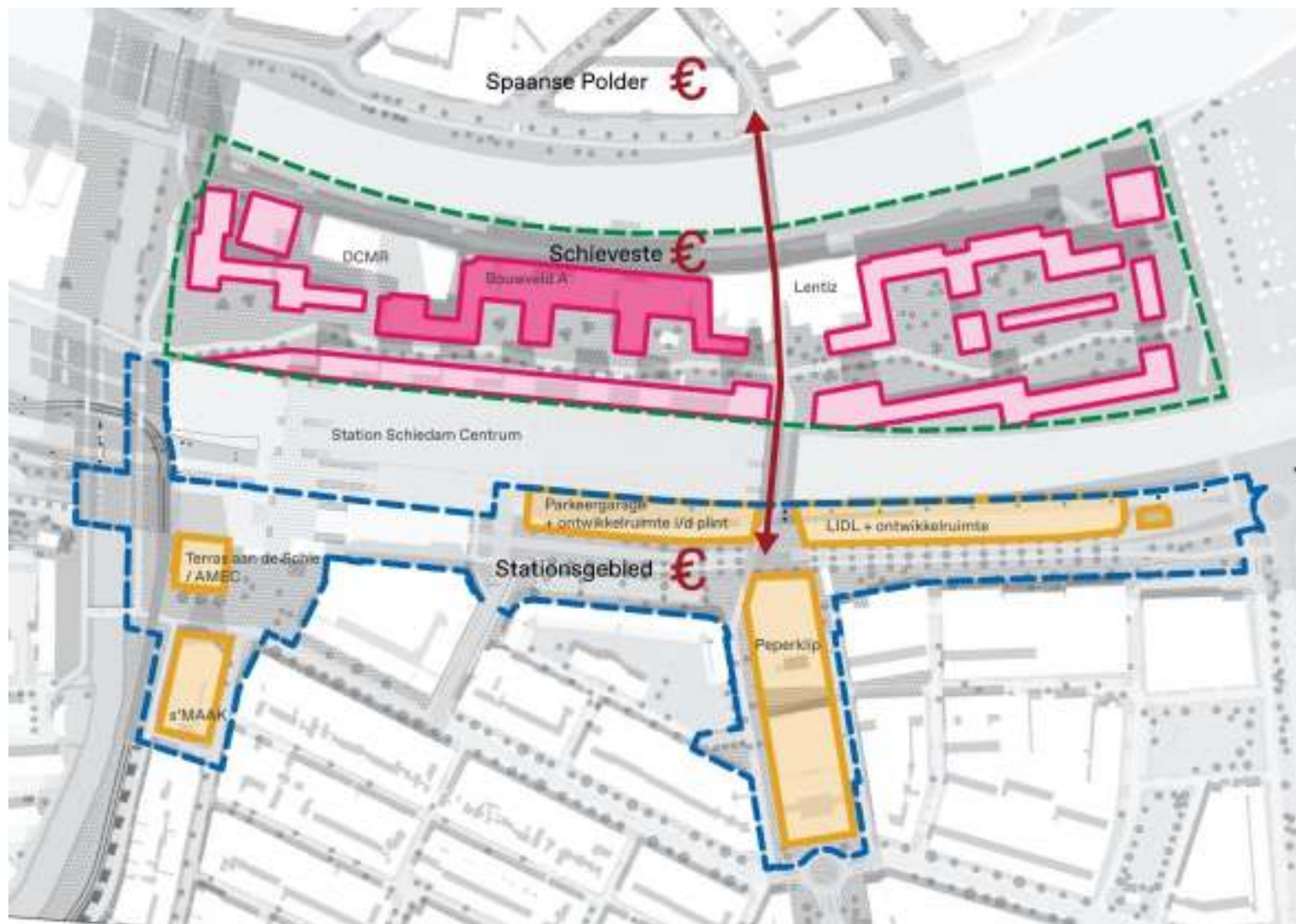


Samenhang in:

- Financieel opzicht
- Fysiek opzicht
- Maatschappelijk opzicht

Rode draad financieel

Er zijn 3 grondexploitaties,
 Diverse Lijnbudgetten,
 Verschillende Subsidies
 (MRDH, WBI, infra, Mirt,
 Womo)

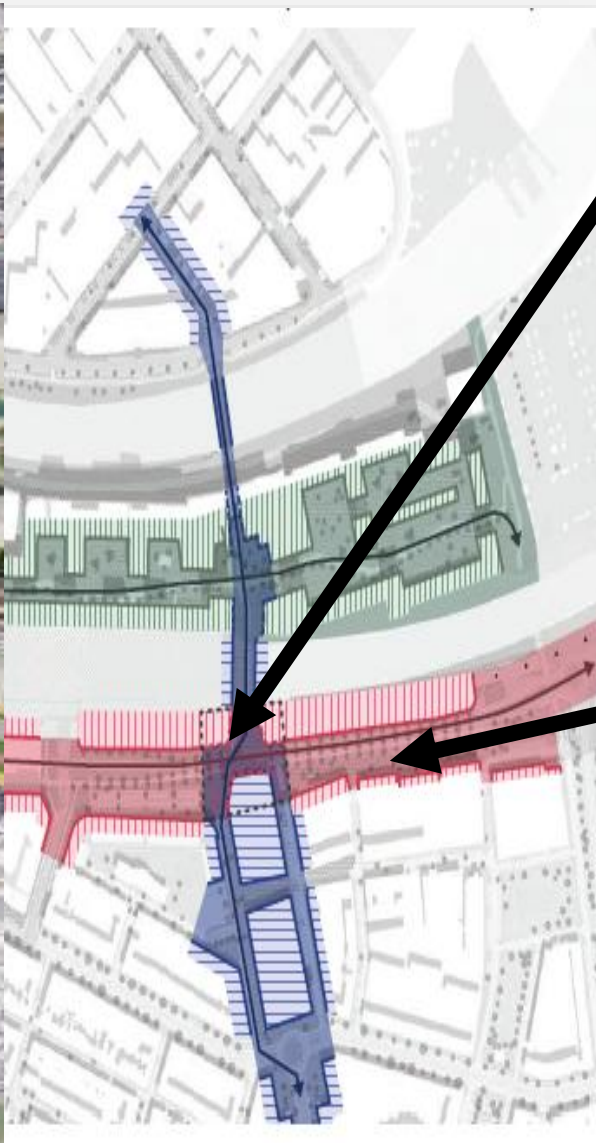




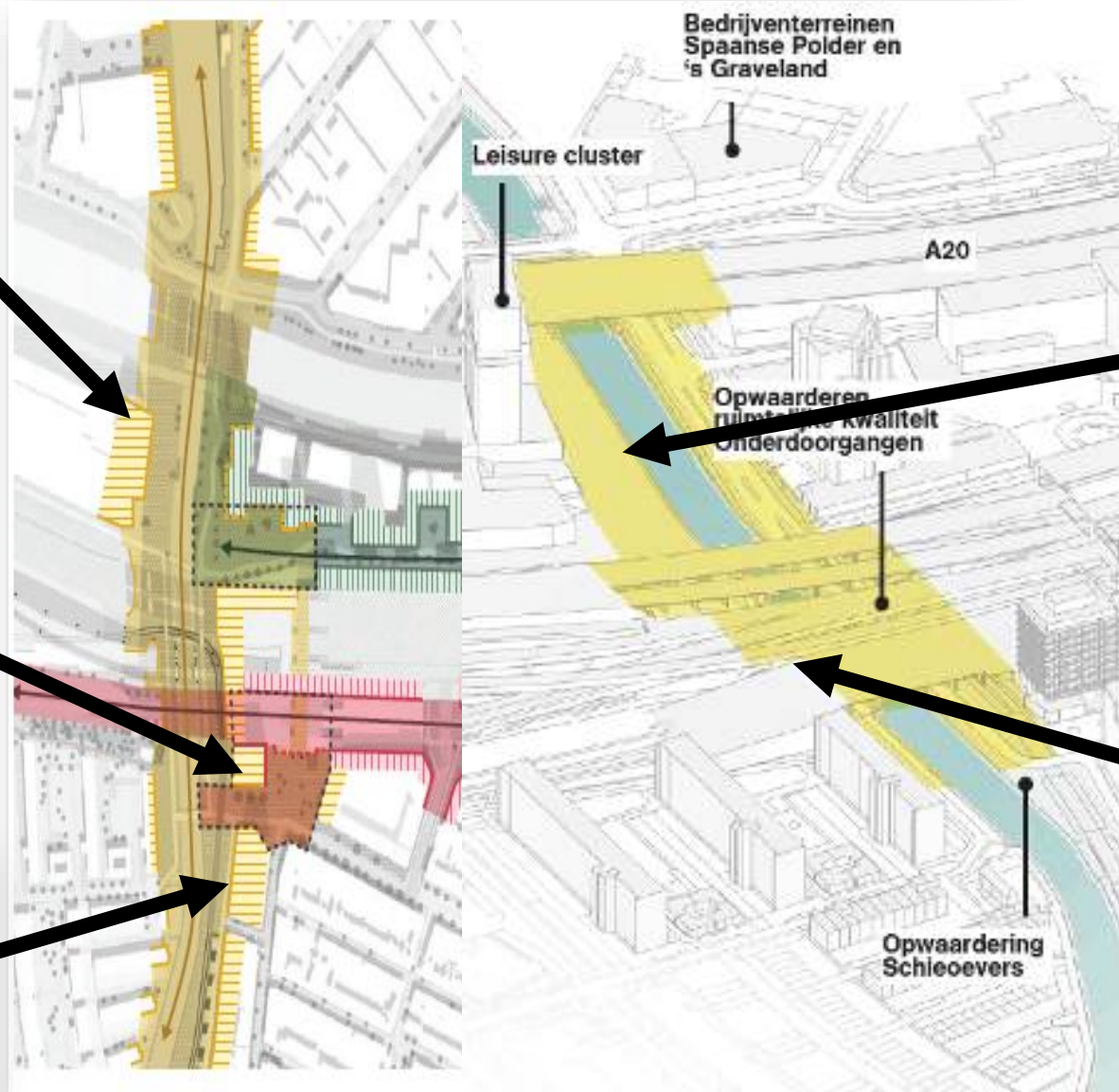
Samenhang in:

- Financieel opzicht
- Fysiek opzicht
- Maatschappelijk opzicht

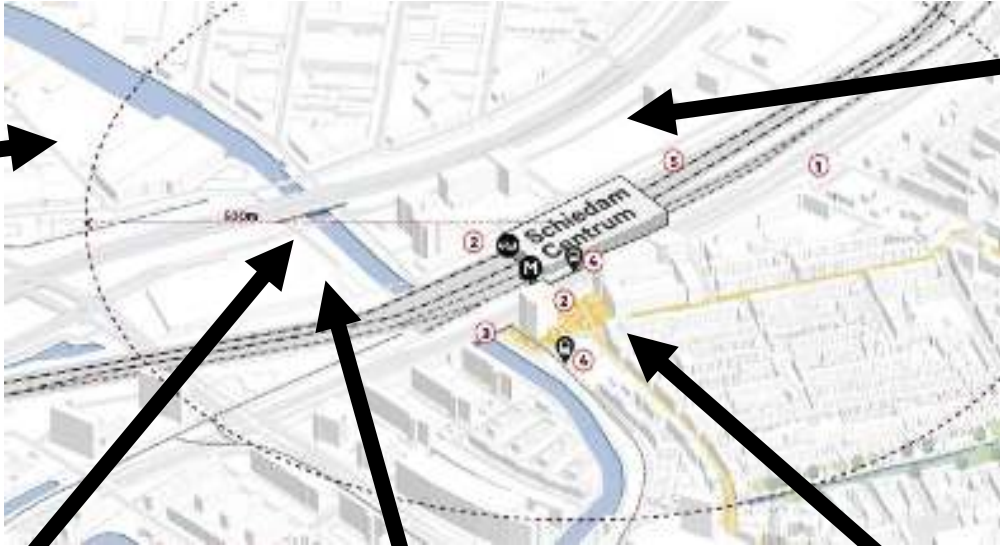
Verbinden met de bestaande stad



Verbinden met de bestaande stad

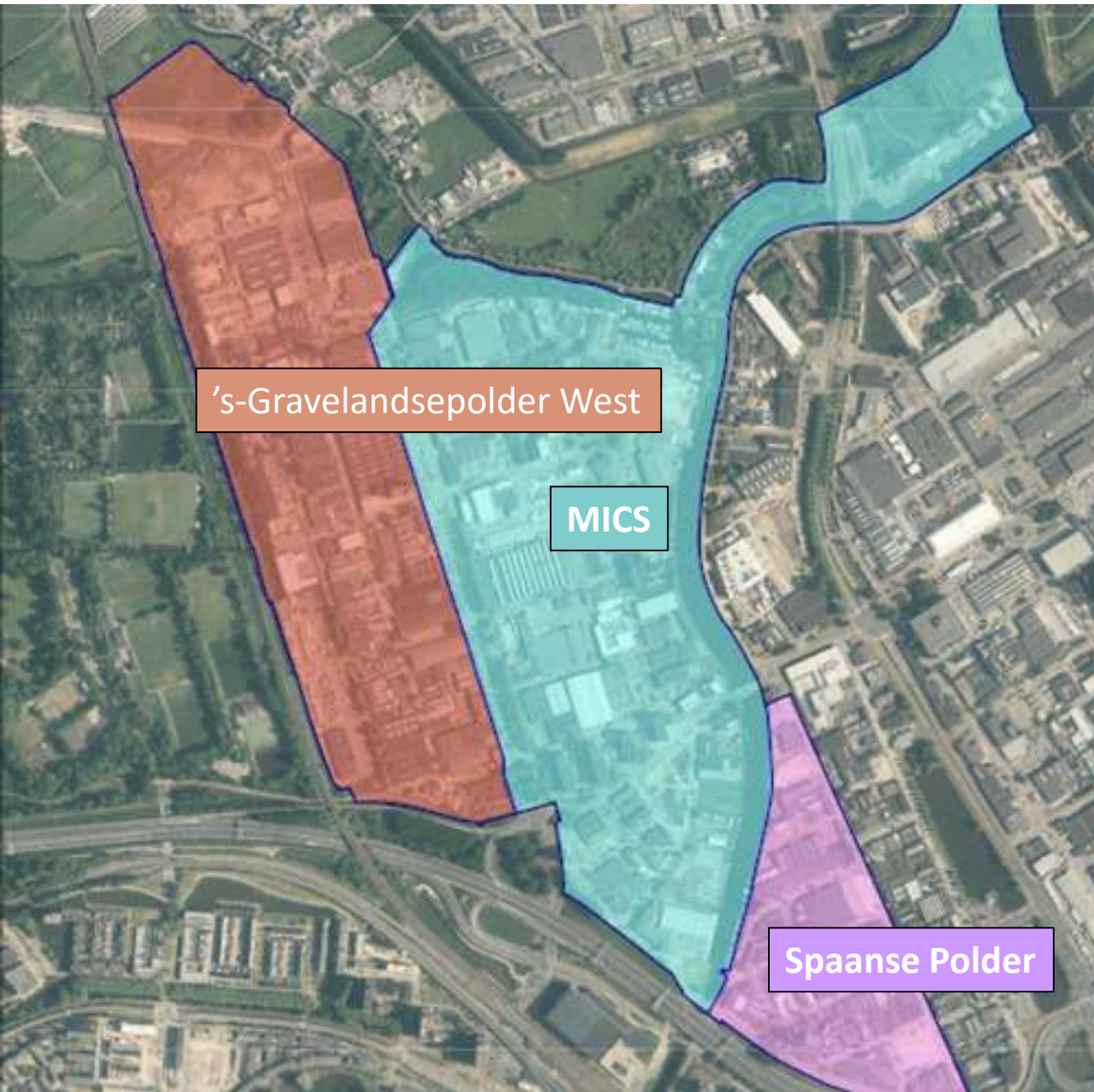


Gebiedsontwikkeling rondom hoogwaardige OV-knoop



Stationsplein Noord: Schieveste starters en studenten woningen





Ruimte maken voor:

- Innovatieve, duurzame en Toekomstbestendige Bedrijventerreinen
- Focus op Topsectoren beleid
- Centraal in de regio
- Super bereikbaar

Bedrijventerreinen, begin gebiedsontwikkeling



Ruimte maken voor Campus, innovatie en onderwijs



Van Heekstraat MICS

Ruimte maken voor Campus, innovatie en onderwijs



Nieuwpoortweg/Jan van Riebeeckweg
MICS



Duurzame toekomstbestendige buitenruimte



Klein- en langzaamverkeer / fietspad



Langzaamverkeer / fietspad / voetpad



Langzaamverkeer / fietspad



Langzaamverkeer / fietspad



Langzaamverkeer / fietspad



Super bereikbaar

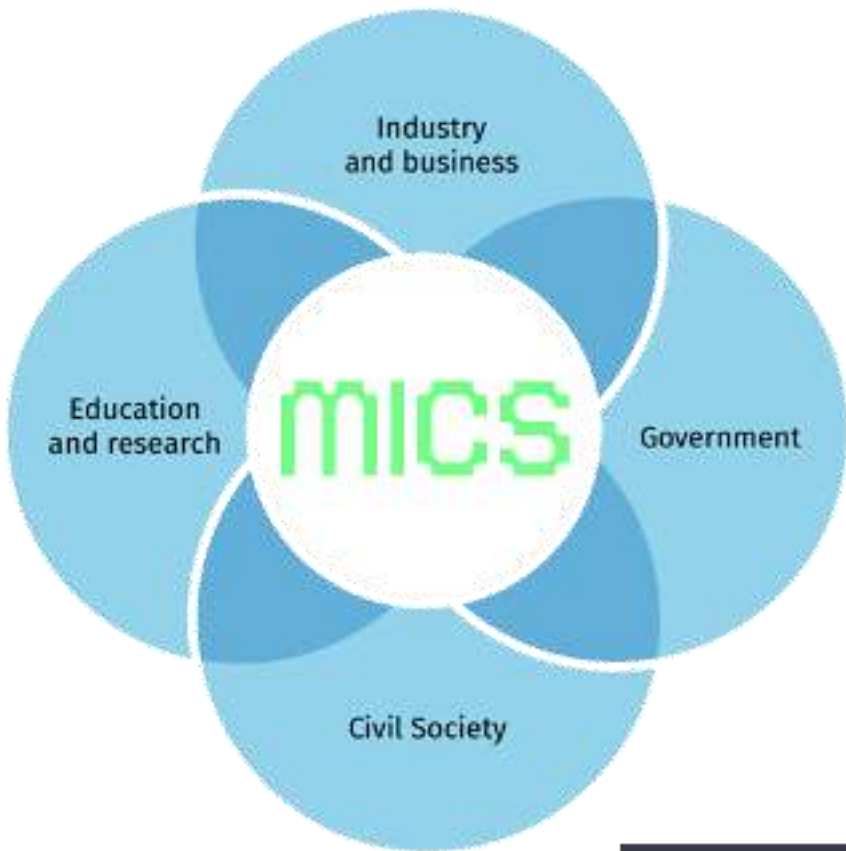
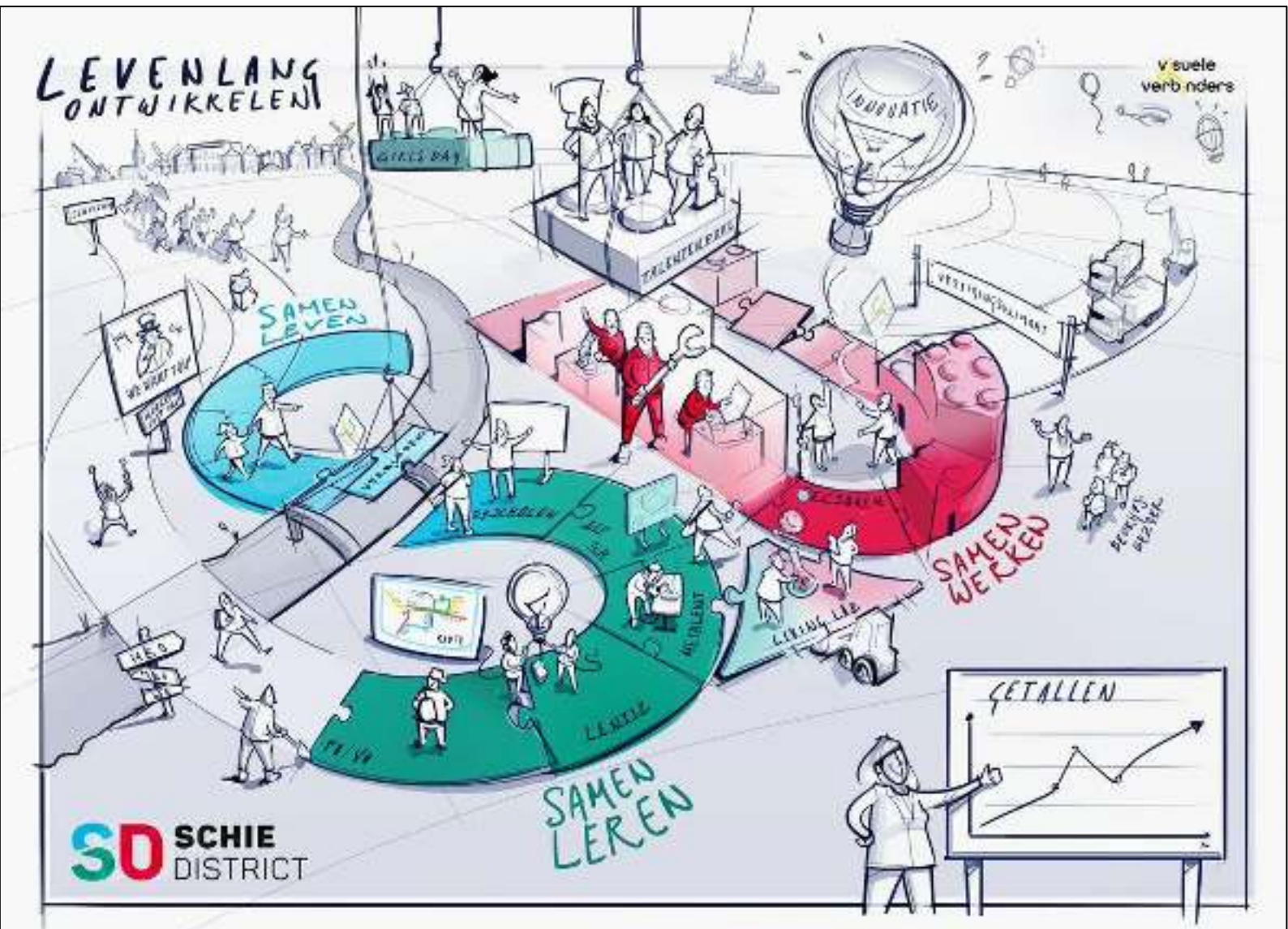
- OV
- Langzaamverkeer
- Auto (centraal parkeren)
- Klimaat bestendig



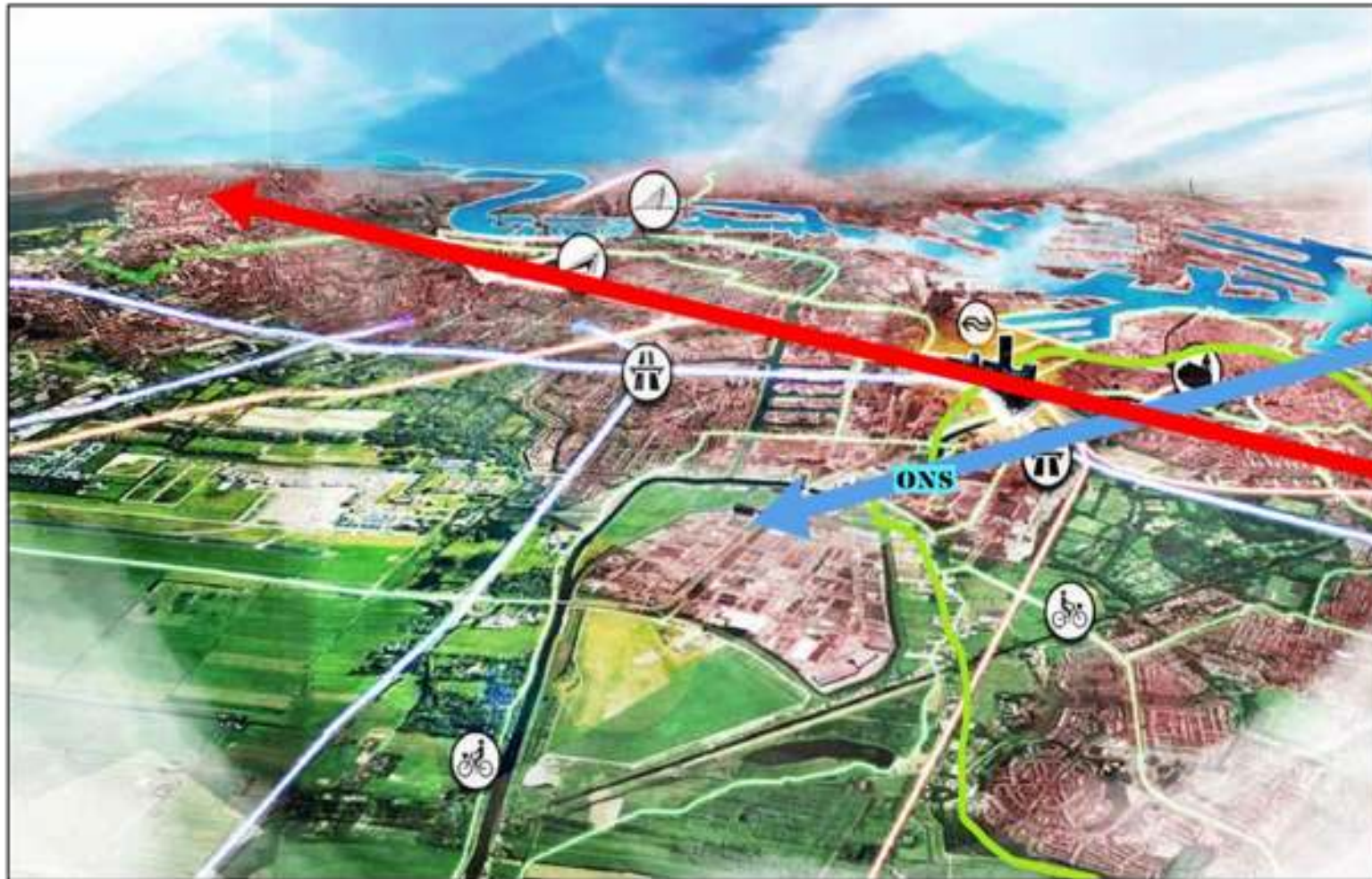
Samenhang in:

- Financieel opzicht
- Fysiek opzicht
- Maatschappelijk opzicht

Rode draad maatschappelijk: bouwen aan een ecosysteem



Leven Lang Ontwikkelen



Schie-as:
MICS
Peperklip
Lentiz Life College
Albeda
MOIC

Kennisas:
TU Delft
Hogeschool Rotterdam
Erasmus Universiteit
TCR

HCA-lijn	Uitwerking
1. Binnen bedrijven	Bijscholing
2. Tussen bedrijven	Bijscholing
3. Naar bedrijven	Van School Van bank Zij-instroom /Deeltijders
4. Naar bedrijven	Inter-nationaal

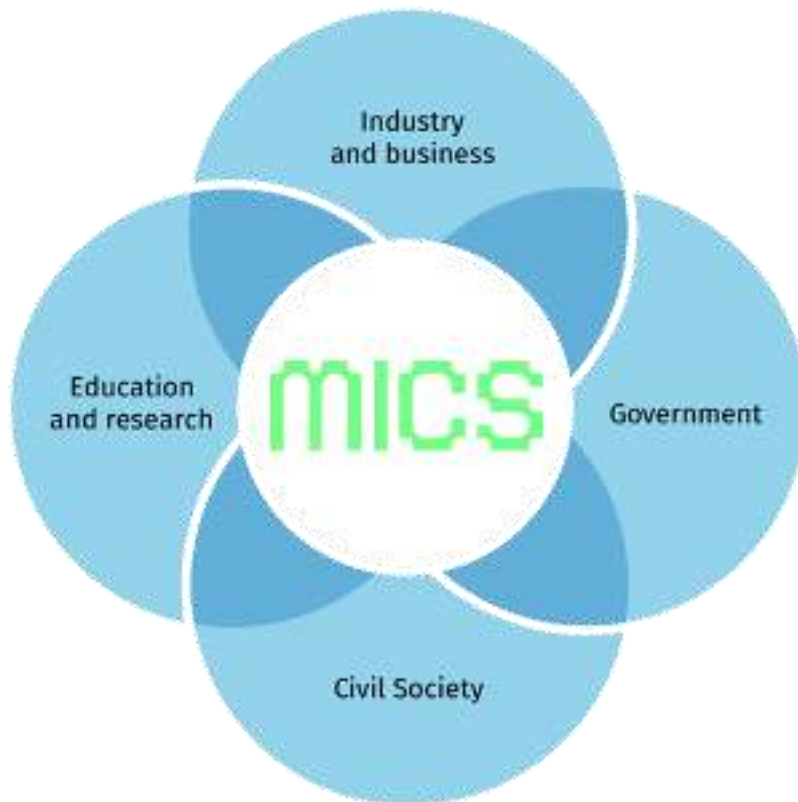


4-12 jaar	12-16 jaar	16-23 jaar	23+	55+
-----------	------------	------------	-----	-----

Talenten SchieDistrict

Living Lab Schiedistrict, samen bouwen aan de toekomst





Leven Lang Ontwikkelen
Knappe koppen, slimme handjes



Resultaten Ruimte maken:

- Eind 2018: Holsteiner-aanpak krijgt economische opvolging
- 1^e kwartaal 2019: Vaststelling Ruimtelijke Economische Visie
- Najaar 2019: Ontwikkelperspectief Polders + Duurzaamheidskader
- 2020: Kwartiermaker LLO aangesteld
- Juni 2021: Marktinitiatief van ontwikkelaar SDK Vastgoed
- 2022: Eerste bouwboarden in de polders
- 2023-2024: Onderwijs vestigt zich op MICS
- Tot 2025: 37 lopende Overbrugging/reserveringen of opties en Gronduitgiften 32 tot heden

Wat is Mechatronica:

- Elektrotechniek
- Werktuigbouw
- Robotisering
- Meet- en regeltechniek
- IT/AI

Ten behoeve van:

- Machinebouw
- Halfgeleider industrie
- Innovatieve Chemie



Mechatronica Innovatie Campus Schiedam

Knappe koppen, slimme handjes

ruimte voor morgen

BT Event | 12 11 2025

Iedereen verdient een plek om zijn dromen
waar te maken.

Wij maken de ruimte voor morgen waarin
anderen hun dromen kunnen waarmaken.

Strijp-S

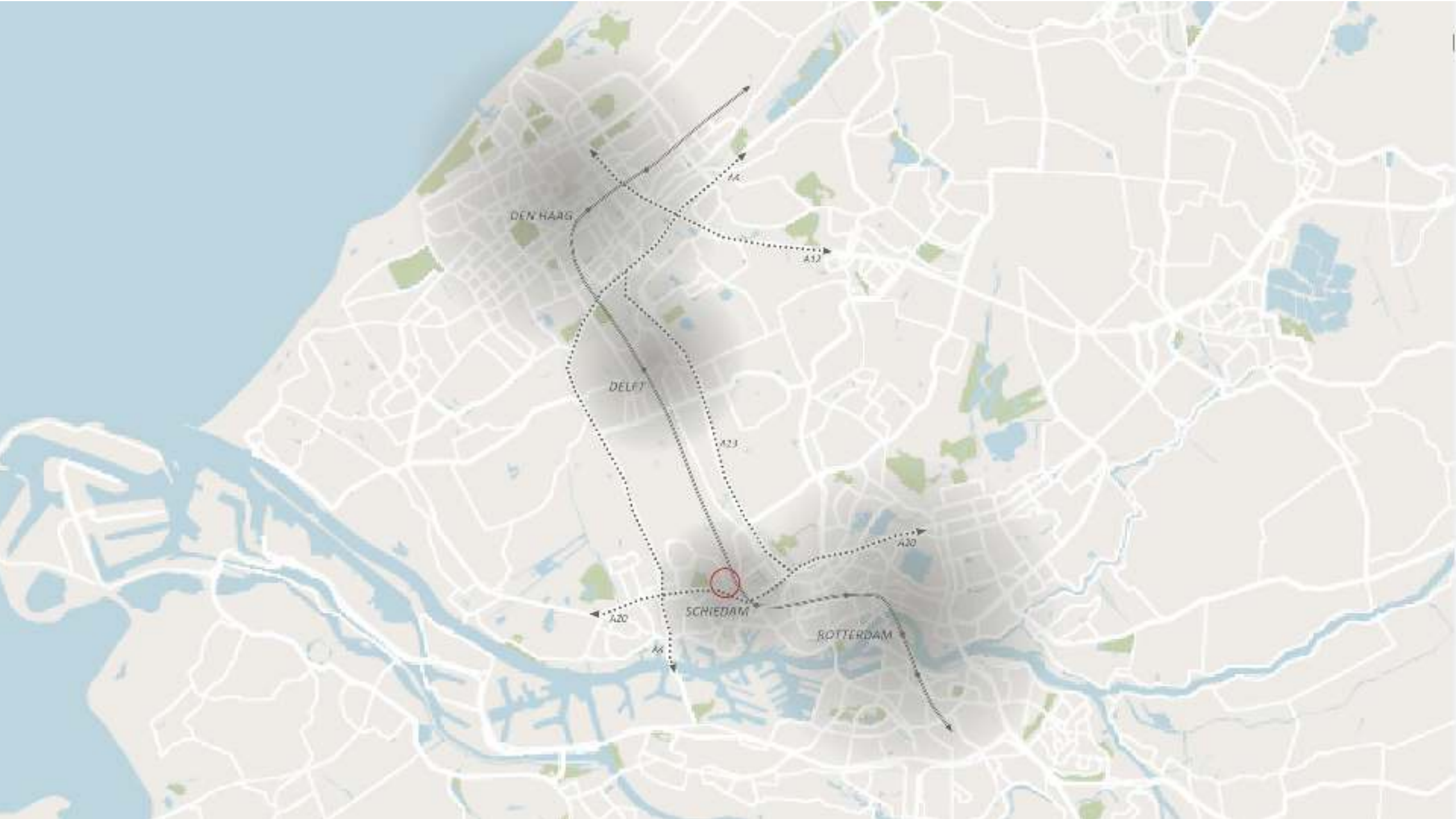


Brainport Industries Campus



The next Factories Of the Future





DEN HAAG

DELFT

SCHIEDAM

ROTTERDAM

A4

A12

A23

A20

A20

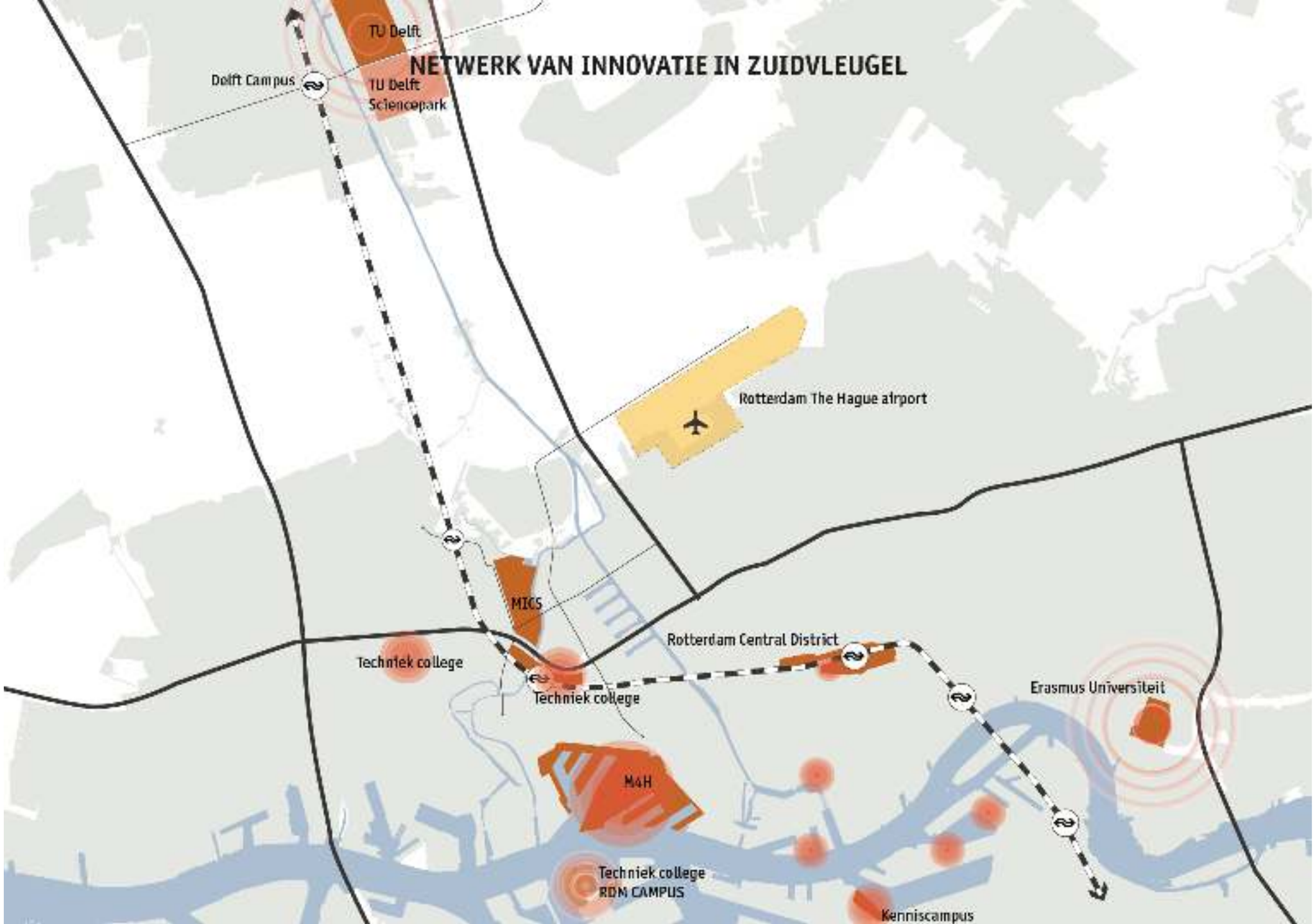
A4

Focus in innovatiehotspots in ZH



- ◆ Noordwijk/Katwijk: Ruimtevaart en Drones
- ◆ Den Haag: Nieuwe materialen
- ◆ Delft: Robotica, Industriële biotech, Quantum, AI
- ◆ Schiedam: Mechatronica
- ◆ Drechtsteden: Maritiem
- ◆ Rotterdam?: 3D, duurzame energie (waterstof/wind), MedTech, Maritiem

NETWERK VAN INNOVATIE IN ZUIDVLEUGEL





Van Nelle Fabriek

In 1923 gaf Kees van der Leeuw opdracht tot het bouwen van de ideale fabriek. Het moest functioneel, mooi en open zijn met aandacht voor de arbeidsomstandigheden. Dat laatste was revolutionair in die tijd. Werkgeverschap met hart voor de medewerkers.

In de huidige samenleving is deze visie actueler dan ooit en staat symbool voor MICS en het moderne Schiedistrict.



HARDWARE

Facilitating Company Innovation by providing access to (technical) facilities & services

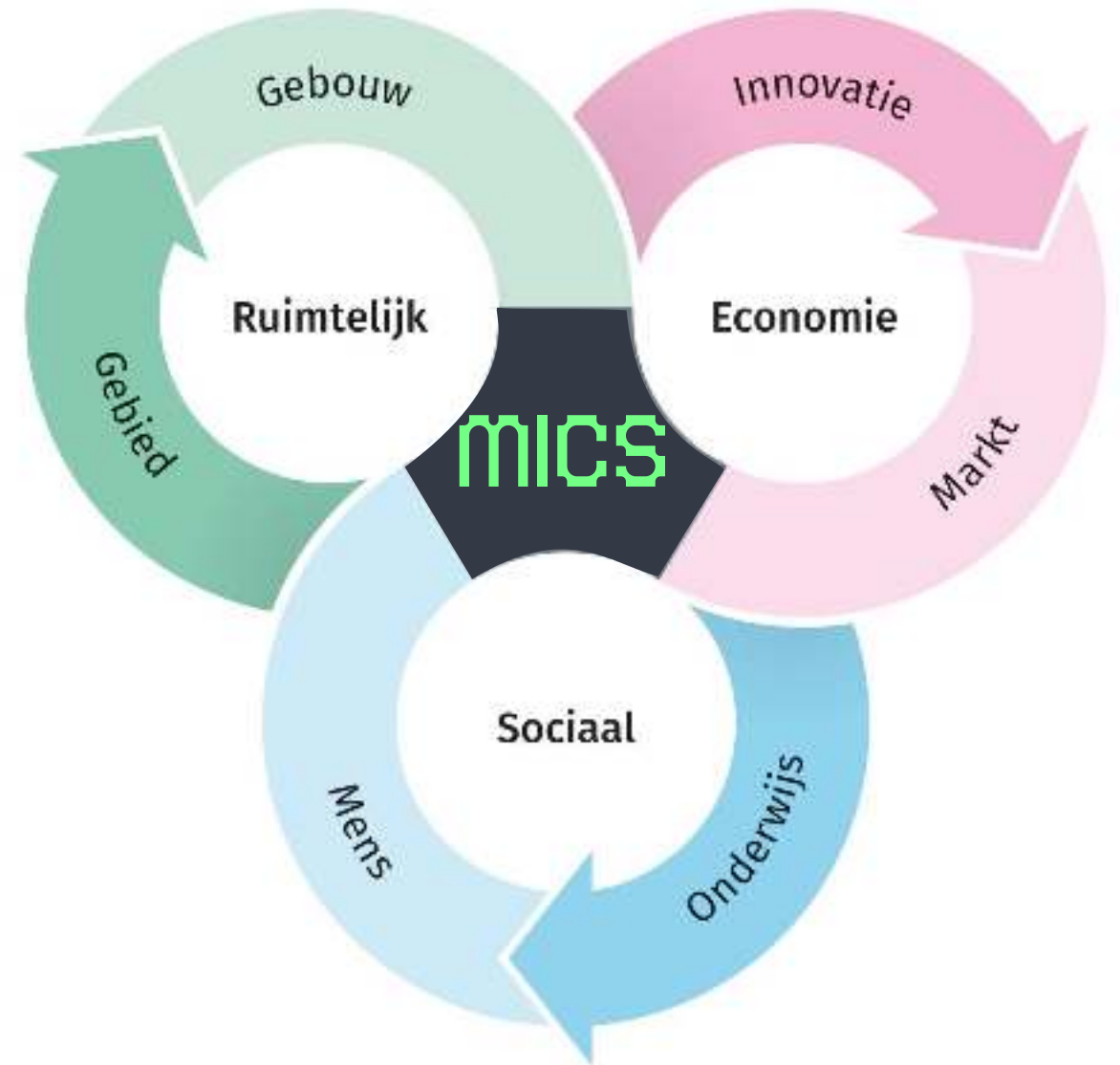
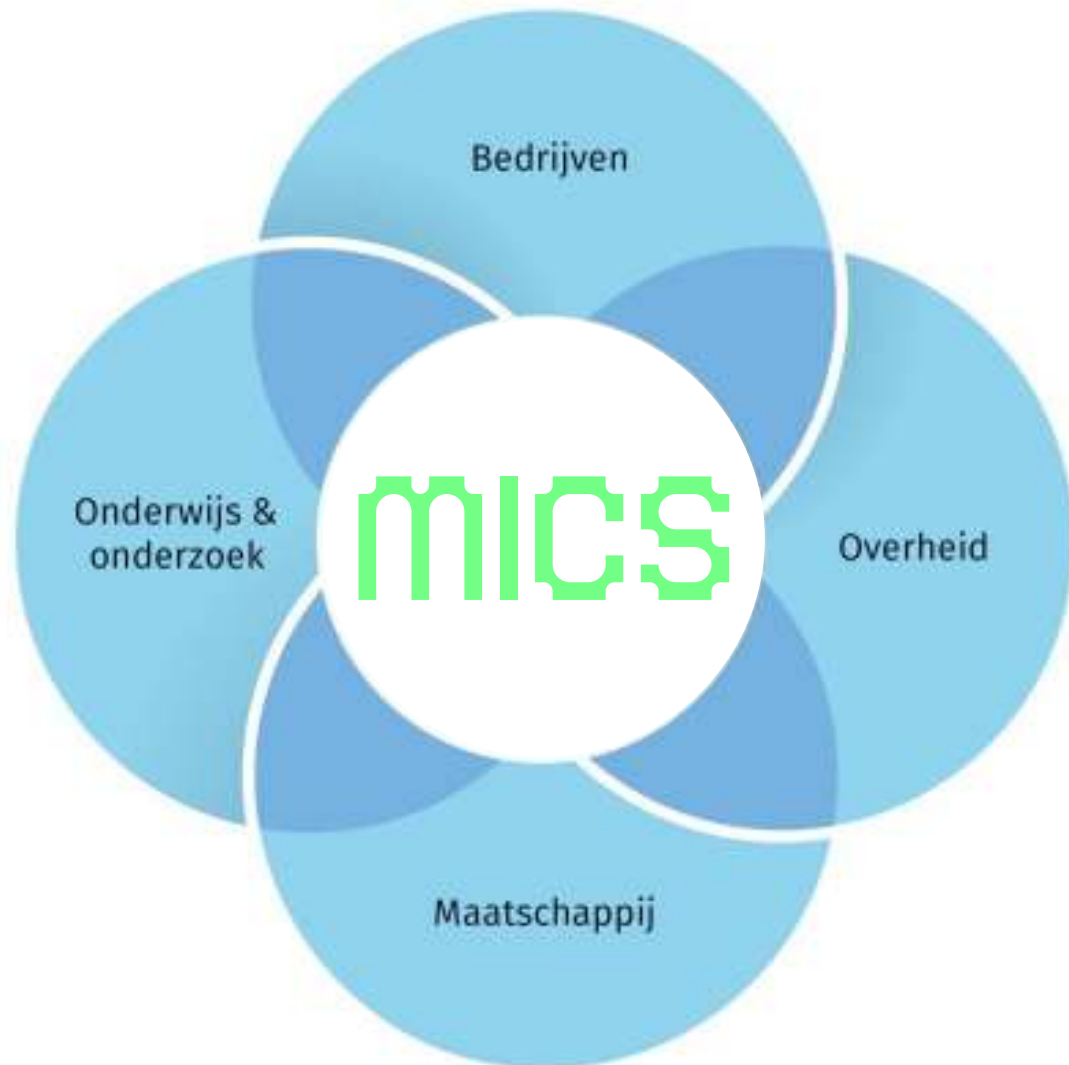


SOFTWARE

Creating an Innovation Community by organizing interaction, stimulus and encounters



Een campus vraagt om een multi helix benadering





Proximity, talent and cooperation:
the driving forces behind innovation



Ready access to the tech
talents of the future



Knowledge sharing
between companies



An edge thanks to
innovation programmes



Future-proof
entrepreneurship



An international stage for
the mechatronics sector



EXPERTISE CENTRUM
PRECISIETECHNIEK



AANPAK

We investeren in een maatregelenpakket dat leidt tot een CO₂-reductie van meer dan 70% in 2030 t.o.v. 2019.

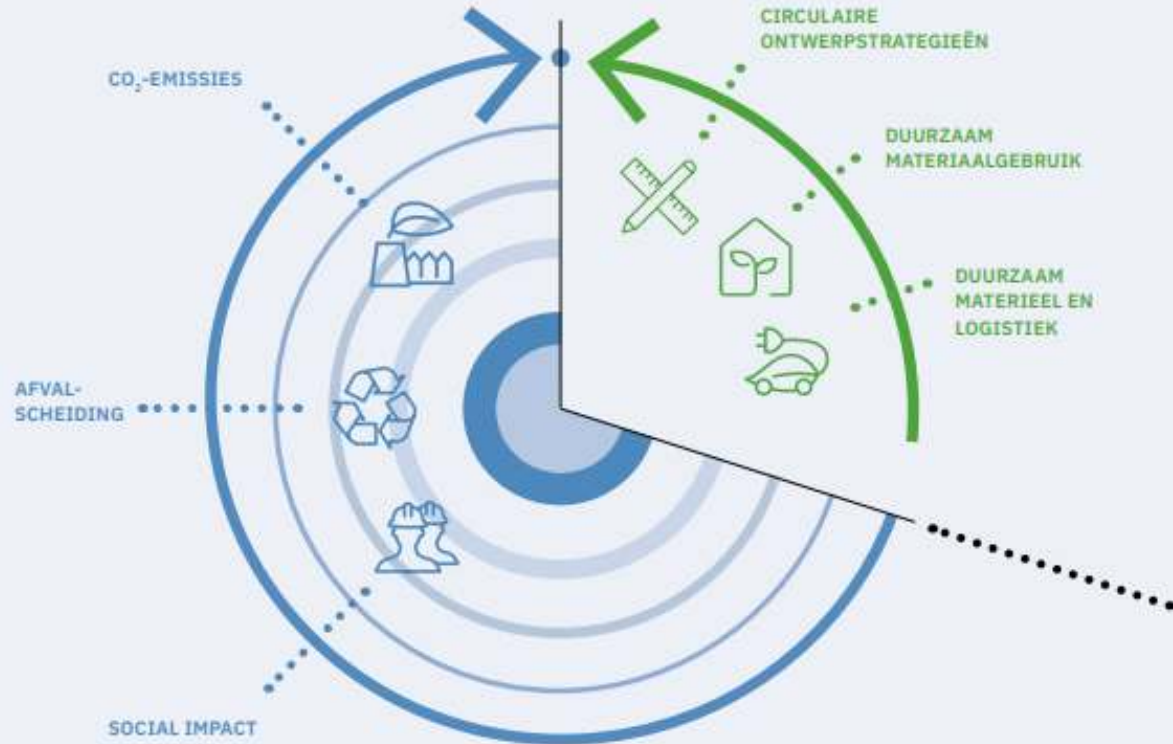
EIGEN VERANTWOORDELIJKHEID 70%

Door in te zetten op slimme en gerichte maatregelen halen we op eigen kracht een CO₂-reductie van meer dan 70% in 2030.

GEDEELDE VERANTWOORDELIJKHEID 30%

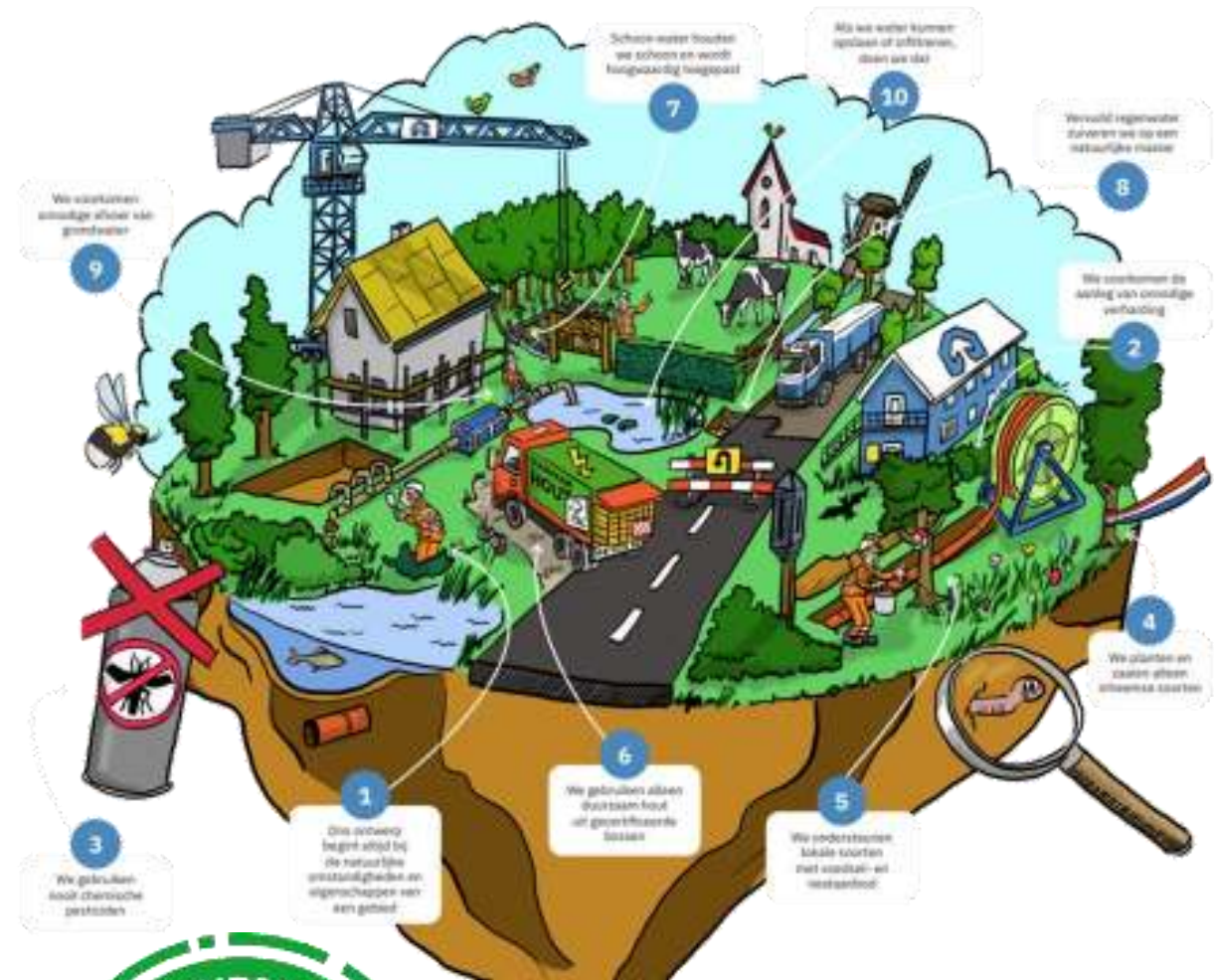
Door intensief samen te werken met onze opdrachtgevers, regelgevers, toeleveringsketen, kennisinstellingen en andere partners, kunnen we volledig emissievrij werken.

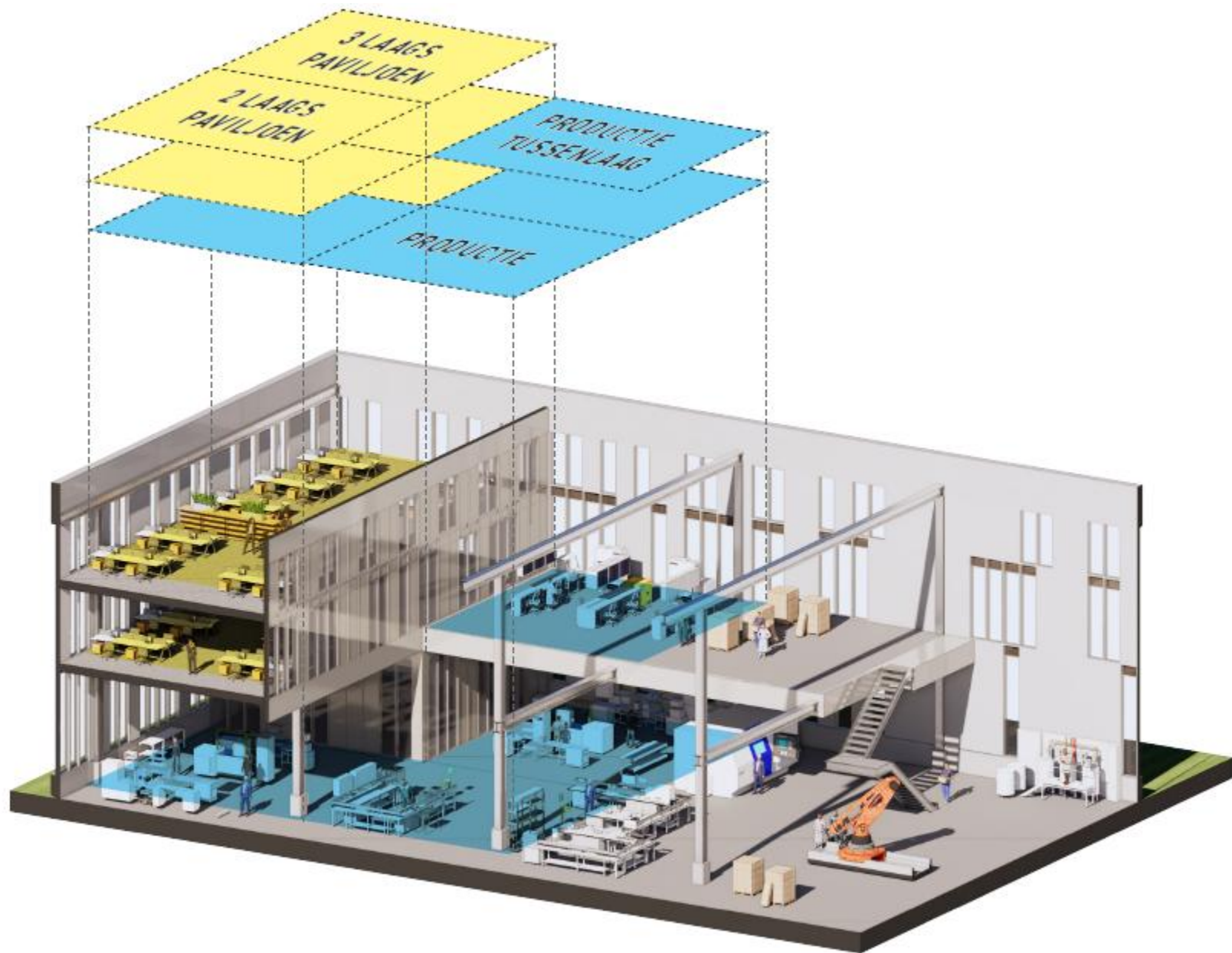
EMISSIEVRIJ



AMBITIE

Onze ambitie is om in 2030 volledig emissievrij te werken. Daarvoor nemen we verantwoordelijkheid voor het klimaat en committeren we ons aan de afspraken in het Klimaatakkoord van Parijs. Voor een groot deel kunnen we dit zelf en voor een deel hebben we daar ook anderen voor nodig.







GRESB



mics



mics



A20

mics

FALK BLOCK 02



OMEGA

Programma

- 3.900 m² kantoor/R&D/Labs
- 3.500 m² productie
- Optie tot uitbreiding

- Applikon Metrohm BV is eigenaar en gebruiker

Bouwer: Systabo





mics



ATLAS

Programma

- 7.460 m² kantoor/R&D
- 17.600 m² productie

Start bouw Q1 2026







A



ruimte voor morgen