

Regionale Programmering Werklocaties

BT Event, 13 november 2025

Maikel Denissen, programmamanager werklocaties MRE

The image shows a red and white striped football jersey. On the right chest, there is a circular logo for PSV Eindhoven, featuring a white flag with the letters 'PSV' and the text 'EST 1913' below it. The jersey has white panels with black text. The text 'METROPOOLREGIO' is printed in a smaller font above the larger text 'BRAINPORT' and 'EINDHOVEN'.

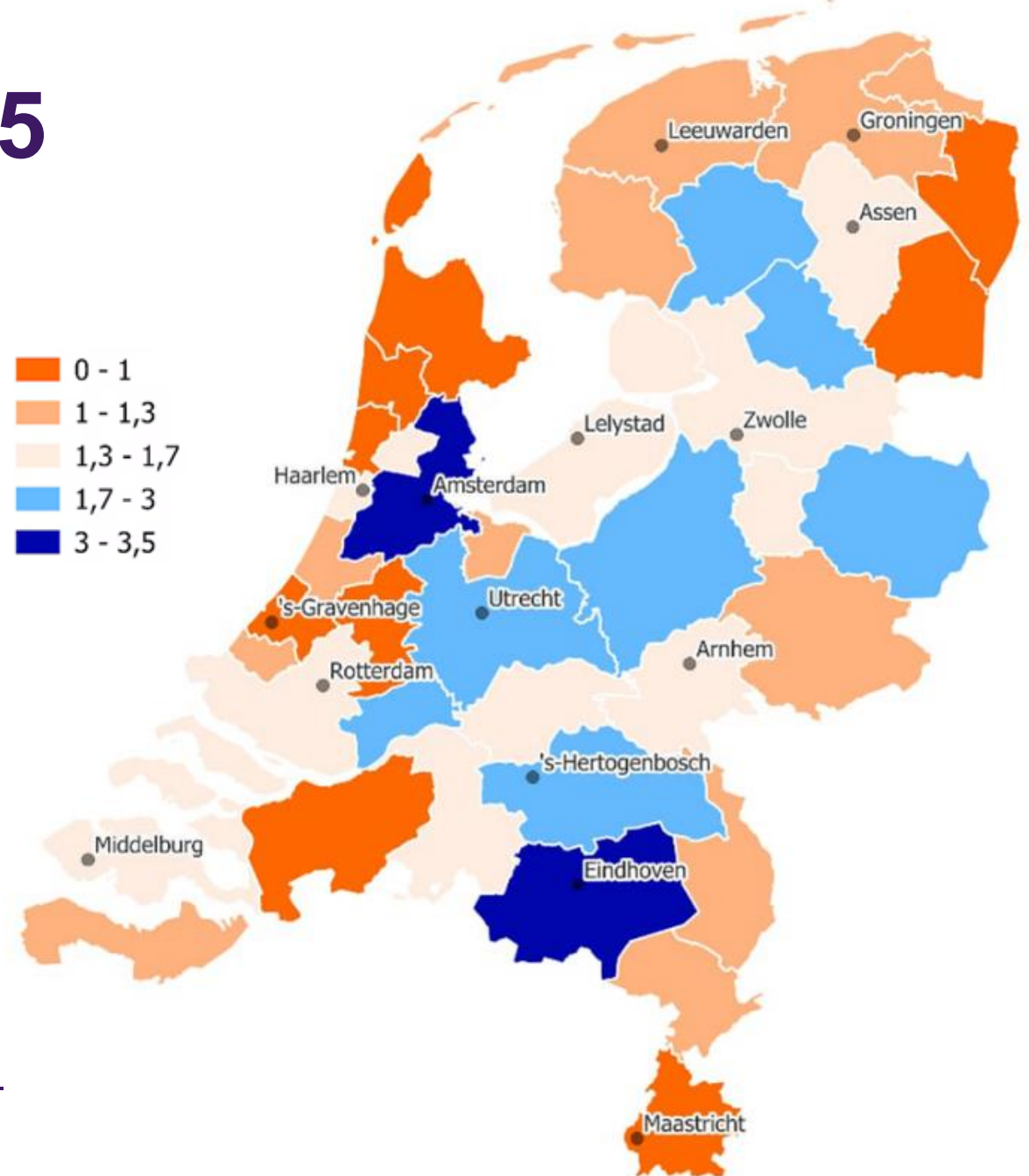
METROPOOLREGIO
BRAINPORT
EINDHOVEN

Voorspelling groei 2025

Verwachte economische groei
in 2025 in %

Nederland = 1,7 %

Brainport Eindhoven = 3,3 %



Gevolg: grote regionale opgaven

- Prognose 2040 (EIB): + 79.000 arbeidsplaatsen (nu: ruim 400.000)
 - › Doorkijkscenario MIRT-actualisatie: + 115.000 arbeidsplaatsen
- Talent ontwikkelen en aantrekken
- Woningbehoefte: ambitie + 100.000 woningen (nu: ca 350.000)
- Bereikbaarheid: inzetten op mobiliteitstransitie
- Groei voorzieningenniveau
- Energie
- Groen - blauw

De opgaven op werklocaties

- Prognoses in werkmilieus en scenario's (excl. ca 40ha vervangingsvraag)

| Type werkmilieu | Prognose 2022 | | | |
|---------------------------|---------------|------------|------------|------------|
| | 2022-2030 | | 2031-2040 | |
| | EIB Laag | EIB Hoog | EIB Laag | EIB Hoog |
| Campus/innovatiedistrict | 14 | 27 | 6 | 21 |
| Gemengd stedelijk | 14 | 27 | 6 | 21 |
| Regulier | 68 | 102 | 29 | 81 |
| Grootschalige productie | 65 | 105 | 28 | 83 |
| Grootschalige distributie | 81 | 114 | 31 | 90 |
| Totaal | 242 | 375 | 100 | 296 |

- Kwalitatieve opgaven (regionale afstemming & zuinig ruimtegebruik)

Van subregionaal naar regionaal programmeren

- 4 subregio's in Zuidoost-Brabant
- Vorige programmeringen subregionaal
- Pas sinds ruim 2 jaar weer rol voor de regio
- Regionale samenwerking is vrijwillig, dus weinig mandaat
- Programmering opgebouwd in 3 delen



1 regio, 4 subregio's, 21 gemeenten

Metropoolregio Eindhoven (MRE)

Stedelijk Gebied Eindhoven (SGE)

- Best
- Eindhoven
- Geldrop-Mierlo
- Helmond
- Nuenen
- Son en Breugel
- Veldhoven
- Waalre
- Oirschot

A2

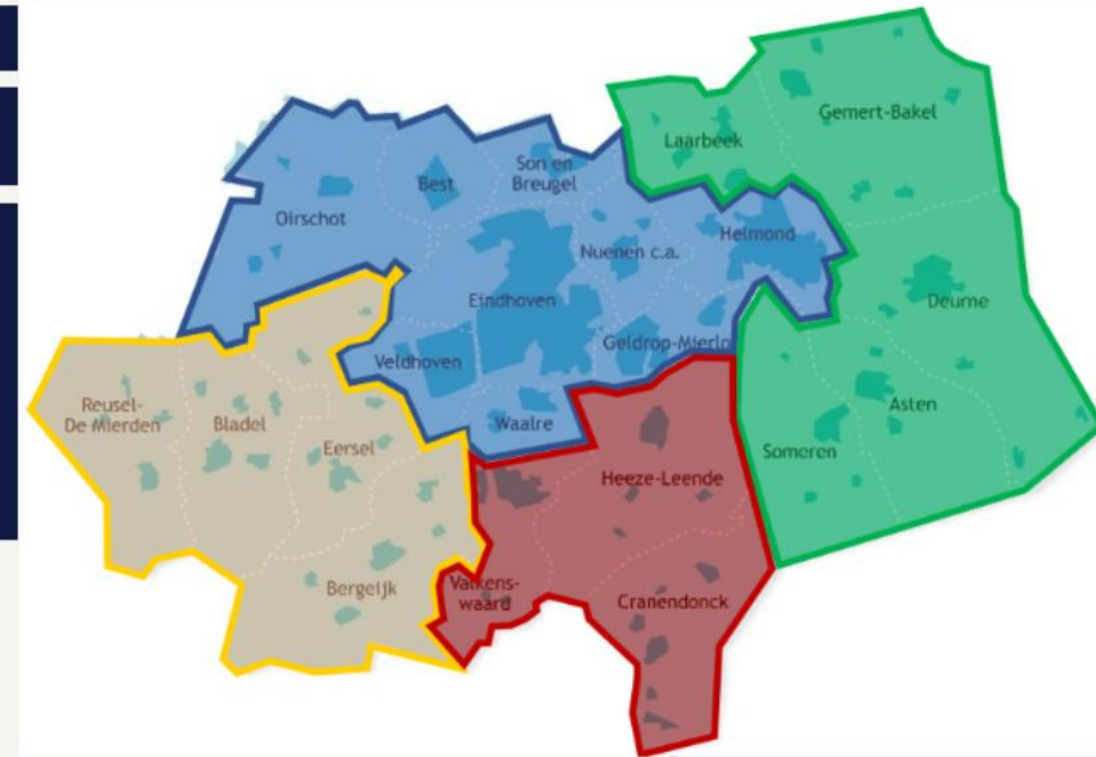
- Valkenswaard
- Cranendonck
- Heeze-Leende

De Kempen

- Bergeijk
- Bladel
- Eersel
- Reusel-de Mierden

De Peel

- Asten
- Deurne
- Gemert-Bakel
- Laarbeek
- Someren

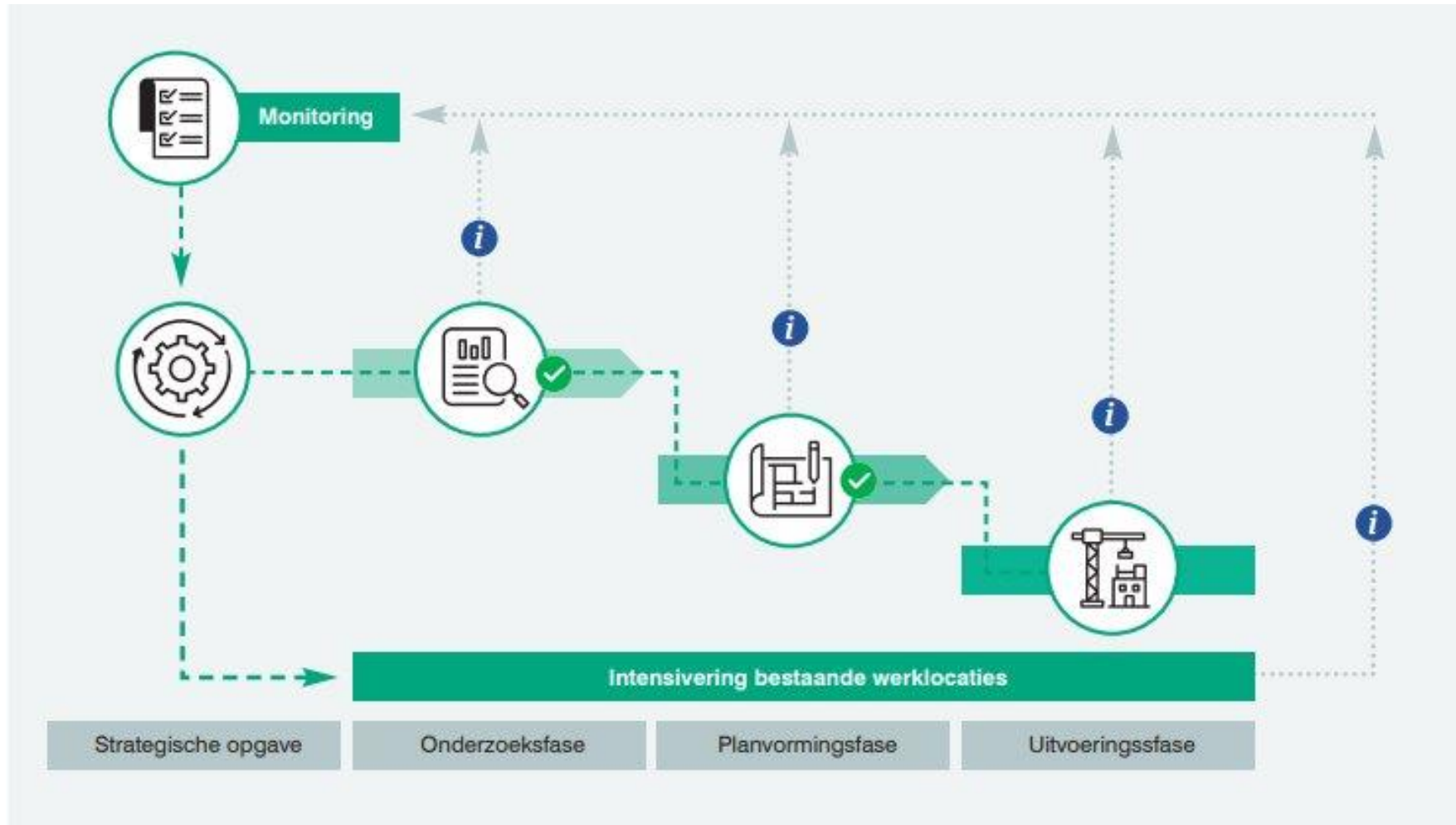


Economisch profiel regio en subregio's

| Wat | Economisch profiel | | | |
|--|--|---|---|---|
| Overkoepelend economisch profiel | Metropoolregio | | | |
| Technologie-markt-combinaties | HTSM-industrie - vijf technologie-marktcombinaties | | | |
| Bestaand voorzienend mkb dat van belang is voor leefbaarheid | 21 gemeenten individueel | | | |
| | O.a. Cranendonck: metaal en energie. Heeze-Leende, Valkenswaard en Geldrop-Mierlo: toerisme en recreatie *. Oirschot: veiligheid. Helmond: automotive en gezondheid. Peel: agro en foodtech. Gedeeld: veel voorzienend mkb zoals bouw- en installatiebedrijven | | | |
| | SGE | A2 | De Kempen | De Peel |
| | <ul style="list-style-type: none"> - Automotive (Mobility) - Health - Security - Advanced & additive manufacturing | <ul style="list-style-type: none"> - Advanced & additive manufacturing - Energy | <ul style="list-style-type: none"> - Advanced & additive manufacturing | <ul style="list-style-type: none"> - Food - Advanced & additive manufacturing |

Nee, tenzij... Brainport verbonden: logistiek, warehouses, datacenters

Uitvoeringsstrategie



De keuzes uit de Uitvoeringsagenda

- EIB hoog tot 2030, EIB laag tot 2040

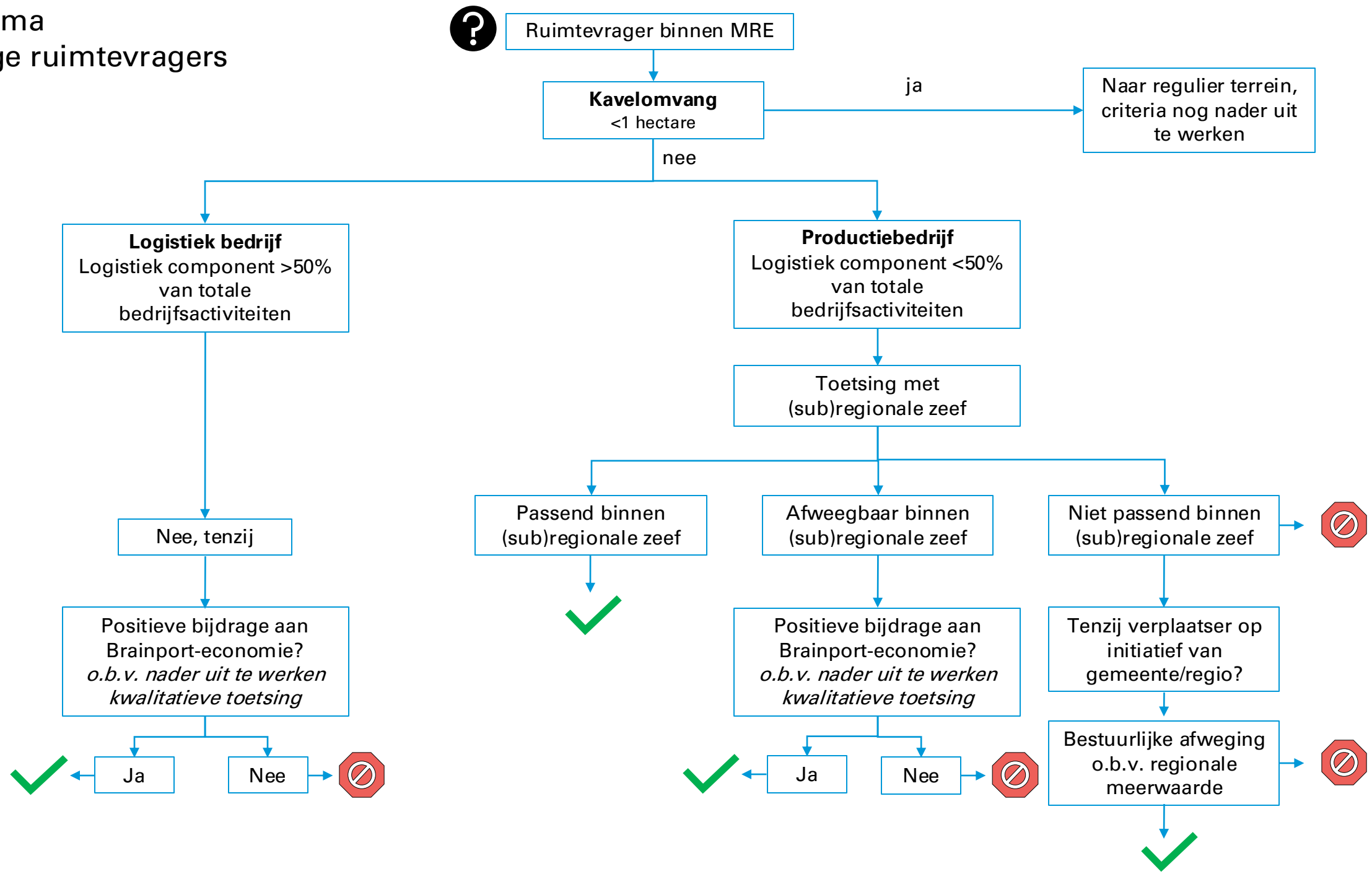
| Type werkmilieu | Herijkte prognose per 1 jan. 2025 | | |
|---------------------------|-----------------------------------|--------------------|------------|
| | 2025-2030 EIB hoog | 2031-2040 EIB laag | Totaal |
| Campus/innovatiedistrict | 18 | 6 | 24 |
| Gemengd stedelijk | 18 | 6 | 24 |
| Regulier | 68 | 29 | 97 |
| Grootschalige productie | 70 | 28 | 98 |
| Grootschalige distributie | 76 | 31 | 107 |
| Totaal | 250 | 100 | 350 |

- Op grootschalige locaties scherpe keuzes:
 - Géén footloose logistiek
 - Regionale meerwaarde leidend bij grootschalig

Prioritaire onderwerpen

- Ruimte voor grootschalige locaties
- Inzet op intensivering
- Instrumentarium voor selectief alloceren
- Beoordelingsstelsel voor regionale meerwaarde
- Monitoring

Stroomschema grootschalige ruimtevragers



Toepassing zgn. ‘zeef’ voor grootschalige werkmilieus

- Selectief obv regionale meerwaarde > Brainport verbondenheid:

- Logistiek (Nee, tenzij...)

- › Direct verbonden aan technologische industrie (32 ha)
- › Regioverbonden logistiek (48 ha)
- › Footloose (27 ha)



- Productie > passend in economisch profiel?:

- › Passend (39 ha)
- › Afweegbaar (59 ha)
- › Niet passend (0 ha)

Doorkijk naar de komende tijd

- Uitwerking van de prioritaire onderwerpen loopt door:
 - 'Proof of the pudding'
 - Versnelling wenselijk, maar capaciteit is beperkt
- Daarnaast:
 - Netcongestie
 - Circulariteit
 - Groen en blauw, etc.
- Kortom: op dit moment nog meer vragen dan antwoorden!

DANK VOOR UW AANDACHT!

VRAGEN?

METROPOOL
REGIO
EINDHOVEN

m.denissen@metropoolregioeindhoven.nl

METROPOOLREGIOEINDHOVEN.NL